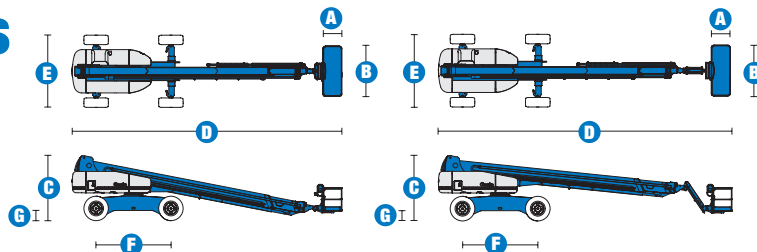


Especificaciones



MODELOS S™-120 S™-125

DIMENSIONES		
Altura de trabajo* (máx.)	38,58 m	40,15 m
Altura de la plataforma (máx.)	36,58 m	38,15 m
Alcance horizontal (máx.)	22,86 m	24,38 m
Posicionamiento en negativo	- 1,98 m	- 3,27 m
A Longitud de la cesta	0,91 m	0,91 m
B Ancho de la cesta	2,44 m	2,44 m
C Altura – posición replegada	3,07 m	3,07 m
D Longitud – posición replegada	13,00 m	14,25 m
Longitud transporte – plumín retraído	-	12,17 m
E Ancho – ejes retraídos	2,49 m	2,49 m
Ancho – ejes extendidos	3,35 m	3,35 m
F Distancia entre ejes	3,66 m	3,66 m
G Altura libre sobre el suelo – centro máquina	0,44 m	0,44 m

PRODUCTIVIDAD

Capacidad de elevación 1,83 m	340 kg	227 kg
Capacidad de elevación 2,44 m	340 kg	227 kg
Rotación hidráulica de la cesta	160°	160°
Rotación vertical del plumín	-	135°
Rotación hidráulica de la torreta	360° continua	360° continua
Voladizo posterior – ejes extendidos	1,24 m	1,24 m
Voladizo posterior – ejes retraídos	1,68 m	1,68 m
Velocidad de traslación – replegada 4x4	4,8 km/h	4,8 km/h
Velocidad de traslación – elevada ** 4x4	1,1 km/h	1,1 km/h
Pendiente superable*** 4x4	40 %	40 %
Radio de giro ejes extendidos (4x4x4)		
- interior	2,59 m	2,59 m
- exterior	5,74 m	5,74 m
Radio de giro ejes retraídos (4x4x4)		
- interior	4,01 m	4,01 m
- exterior	6,75 m	6,75 m
Controles	12 V DC proporcionales	12 V DC proporcionales
Neumáticos todo terreno	445/65 D 22.5	445/65 D 22.5

POTENCIA

Motor	Deutz TD2011 L04i 4 cilindros diesel 75 CV (56 kW) Perkins 804-33T 4 cilindros turbo diesel 83 CV (62 kW) Cummins B3.3T 4 cilindros turbo diesel 80 CV (60 kW)	
Bomba de emergencia eléctrica	12 V DC	12 V DC
Capacidad depósito hidráulico	208 L	208 L
Capacidad sistema hidráulico	303 L	303 L
Capacidad depósito de combustible	151 L	151 L

PESO****

CE 4x4 (neumáticos rellenos de espuma)	20 112 kg	20 248 kg
--	-----------	-----------

CUMPLE CON LAS NORMAS CE EN 280/PB-10-611-03

(y los requerimientos del país donde se suministra la máquina)

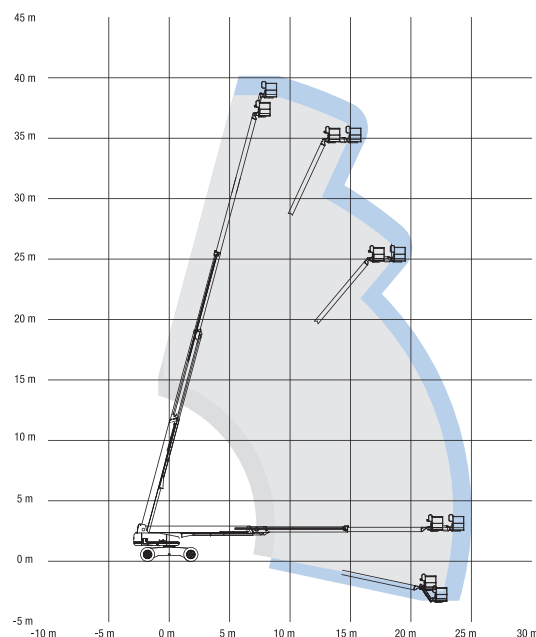
* Altura de trabajo = Altura de la plataforma + 2 m

** En modo elevación, la máquina está diseñada para operaciones en firme, sólo a nivel exterior

*** Ver el manual del operario sobre la traslación en pendientes

**** El peso varía en función de las opciones y de los requerimientos del país

DIAGRAMA DE TRABAJO S™-120/125



Características

LO ÚLTIMO EN ALCANCE Y MOVILIDAD

CESTAS

- Cesta de acero de 2,44 m – estándar
- Cesta de acero de 1,83 m – opción
- Cesta con puerta abatible – opción
- Cesta de acero de 2,44 m equipada de una puerta en la parte frontal y dos laterales – opción

POTENCIA

- Deutz Diesel TD2011 L04i (4 cilindros) 74 CV (55 kw)
- Perkins Diesel 804-33T (4 cilindros) 83 CV (62 kw)
- Cummins B3.3T (4 cilindros) turbo diesel 80 CV (60 kw)
- Todos los motores cumplen con las directivas UE 97/68 sobre las emisiones de gas
- Bomba de emergencia eléctrica de 12 V DC
- Luz indicadora de temperatura del motor en los paneles de control
- Pre calentamiento motor (Deutz)
- Protección antiprearranque / Parada automática del motor en caso de anomalía
- Radiador del aceite del circuito hidráulico

CONDUCCIÓN

- 4x4x4
- Ejes extensibles desde los controles de la cesta
- Tracción por adherencia directa
- Motor de traslación dos velocidades

NEUMÁTICOS

- Neumáticos todo terreno rellenos espuma – estándar

ESPECIFICACIONES

S™-120

- Altura de trabajo de 38,58 m
- Alcance horizontal de 22,86 m
- Capacidad de elevación de 340 kg con cesta de 1,83 m
- Capacidad de elevación de 340 kg con cesta de 2,44 m

S™-125

- Altura de trabajo de 40,95 m
- Alcance horizontal de 24,38 m
- Capacidad de elevación de 227 kg
- Equipada en estándar de un plumín de 1,52 m con 135° de alcance de trabajo (75° por encima de la horizontal y hasta 60° por debajo)

- Joystick con campo magnético proporcional
- Cesta con nivelación automática
- Interruptor de dirección integrado al joystick de traslación
- Sistema de validación de la traslación cuando la torreta está orientada
- 160° de rotación hidráulica de la cesta
- 360° de rotación hidráulica continua de la torreta
- Cableado AC en la cesta
- Bocina
- Alarma de descenso
- Alarma de inclinación
- Cuenta horas
- Sistema de sobrecarga - cumple con las directivas CE EN 280



OPCIONES Y ACCESORIOS

- Varias dimensiones de cestas con o sin puerta abatible
- Cesta con rejilla de protección (a media altura) y puerta abatible
- Cesta con protección anti rozaduras alrededor de la barandilla
- Cableado de soldadura
- Toma de aire en la cesta
- Kit para condiciones adversas (Basic/Deluxe)
- Aceite hidráulico resistente al fuego
- Sistema de protección anti choque (sector aeronáutico)
- Alarma de movimiento y luces indicadoras intermitente dobles
- Bandeja de herramientas
- Compartimento para lámparas fluorescentes
- Soporte para tubos (un par)
- Soporte para subir cristales (neumáticos rellenos de espuma)
- Luces de trabajo en la cesta
- Cubierta metálica bloqueable de los cuadros de mandos
- Generador de AC
- Indicador de revisión del motor (presión, temp., carga baterías)
- Pre aspiración del motor
- Silenciador y purificador de escape con protección contra las chispas (no disponible con el motor Cummins)

United Kingdom

The Maltings
Wharf Road
Grantham NG31 6BH
UK
Tel +44 (0)1476 584333
Fax +44 (0)1476 584334

Genie Ibérica

C/ Gaià, 31 – Pol. Ind. Pla d'en Coll
08110 Montcada i Reixac
Barcelona
España
Tel: + 34 93 572 50 90
Fax: + 34 93 572 50 91

Distribuido por :